

VOTRE RÉSEAU DE CORRESPONDANTS POUR PARLER LES LANGUES ÉTUDIÉES, PROGRESSER EN EXPRESSION ET COMPRÉHENSION ET ÊTRE À L'AISE À L'ORAL

COMMENT UTILISER BEEGUP ?



TRAVAILLER AVEC SON PROFESSEUR

- DANS UNE CLASSE
- DANS UNE CLASSE DE
CORRESPONDANTS
- SUIVRE LES CONSIGNES
- PASSER UN TEST DE
POSITIONNEMENT



CRÉER SA COMMUNAUTÉ DE CORRESPONDANTS

- RECOMMANDATION DE
PROFILS
- OUTILS
CONVERSATIONNELS
AUDIO, VIDÉO ET TEXTE
- NOTIFICATION ET
MESSAGERIE



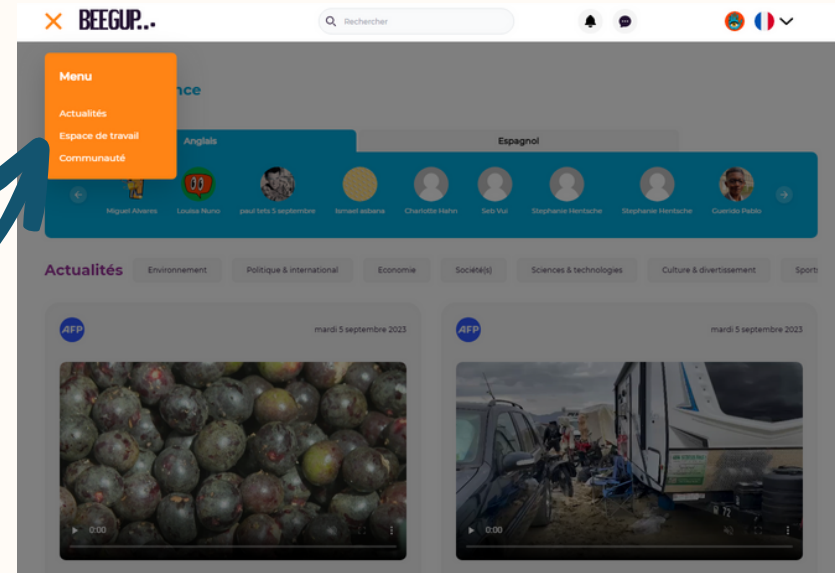
CONSULTER LE FIL D'ACTUALITÉS

- TROUVER DES
CORRESPONDANTS QUI
PARTAGENT LES MÊMES
CENTRES D'INTÉRÊTS
- ARCHIVER LES ARTICLES
- PARTAGER LES ARTICLES
AVEC SA COMMUNAUTÉ

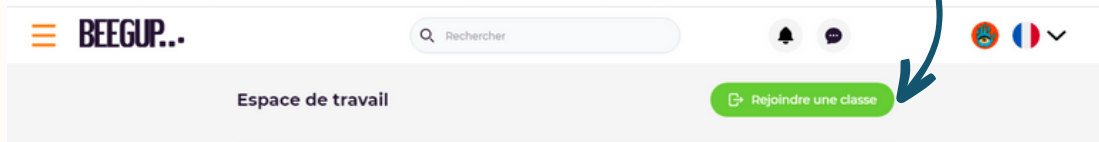


TRAVAILLER AVEC SON PROFESSEUR

Rendez-vous dans votre espace de travail



1 Rejoignez la classe de votre professeur



2 Renseignez l'identifiant transmis par votre professeur

Rejoindre une classe

Indiquez l'identifiant

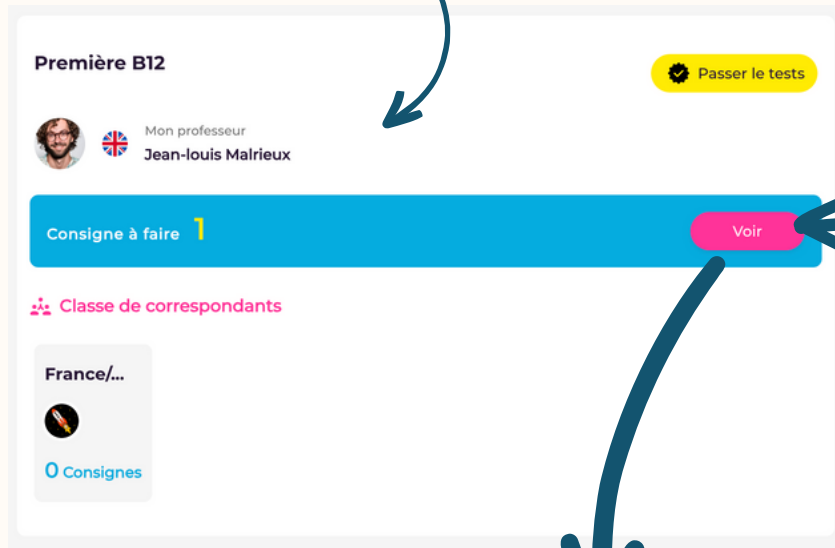
Identifiant (ID) *

Saisissez le id de votre classe

Rejoindre

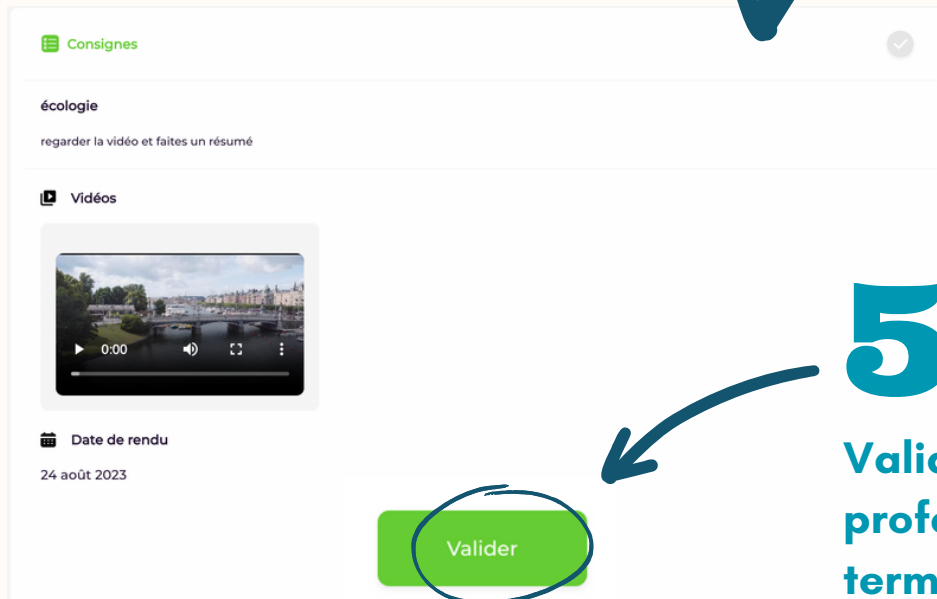
3

Votre classe s'affiche dans votre espace de travail



4

Consultez les consignes données par votre professeur



5

Validez pour signaler à votre professeur que vous avez terminé la consigne

TRAVAILLER DANS UNE CLASSE DE CORRESPONDANTS

1 - Votre professeur peut créer une classe de correspondants pour vous permettre de travailler avec des élèves natifs de la langue étudiée
Vous serez alertés par notification et automatiquement intégrés à la classe

Première B12 Passer le tests

Mon professeur
Jean-louis Malrieux

Consigne à faire 1 Voir

Classe de correspondants

France/...
Consignes

Cliquez sur la classe de correspondants pour l'ouvrir

Classe de correspondants
France/espagne

Id: UNGUBA

Professeur d'échange
Jean-louis Malrieux

Mon Professeur
Pierre Martin

Première B12
Élèves - 2

Terminale 2
Élèves - 1

Suivez le profil des correspondants de classe pour les retrouver dans votre communauté

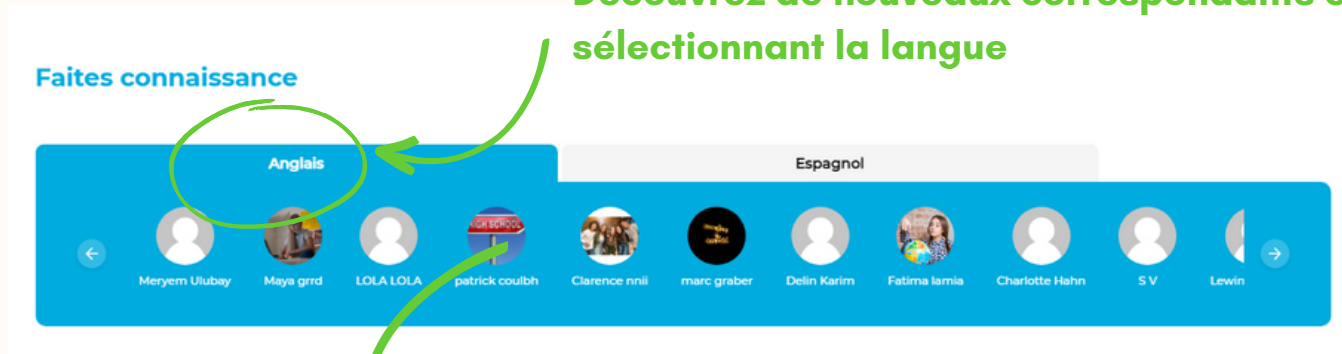
Consigne
France/espagne

Suivez les consignes de votre professeur

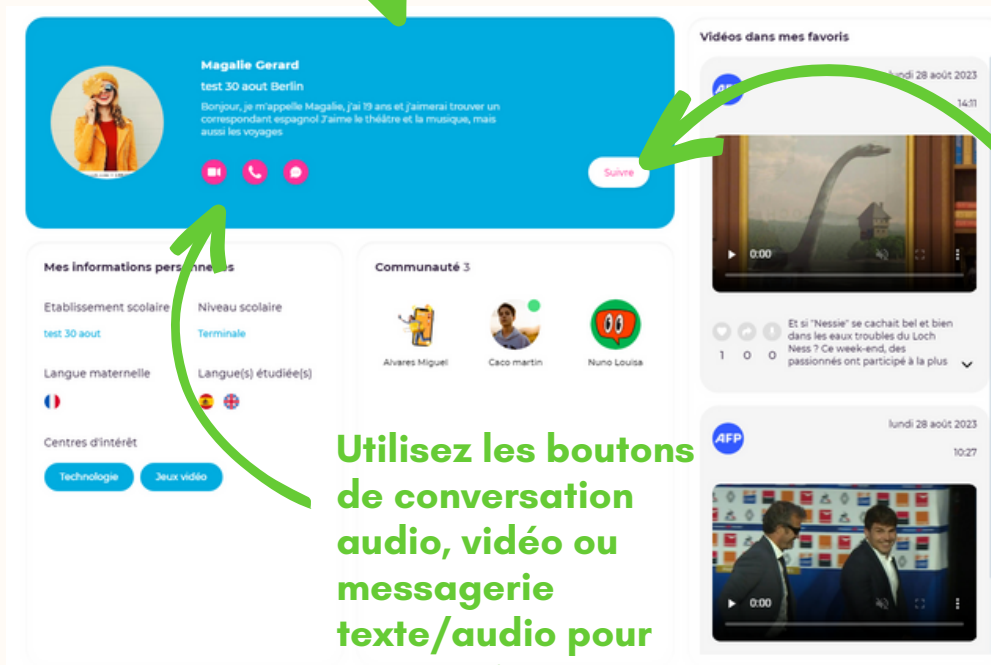


CRÉER SA COMMUNAUTE DE CORRESPONDANTS

Découvrez de nouveaux correspondants en sélectionnant la langue



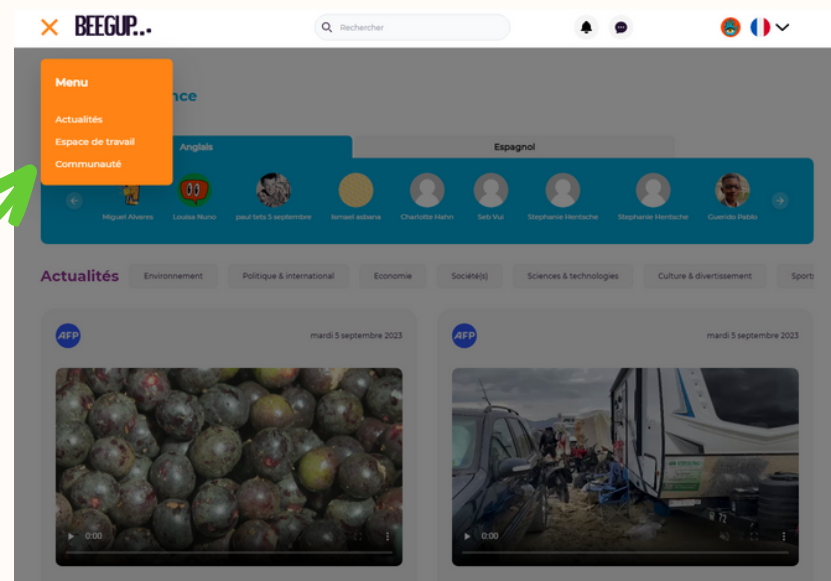
Cliquez sur la photo du correspondant pour ouvrir son profil



Suivez le compte pour retrouver le correspondant dans votre communauté

Utilisez les boutons de conversation audio, vidéo ou messagerie texte/audio pour communiquer

Accédez à votre communauté en passant par le menu



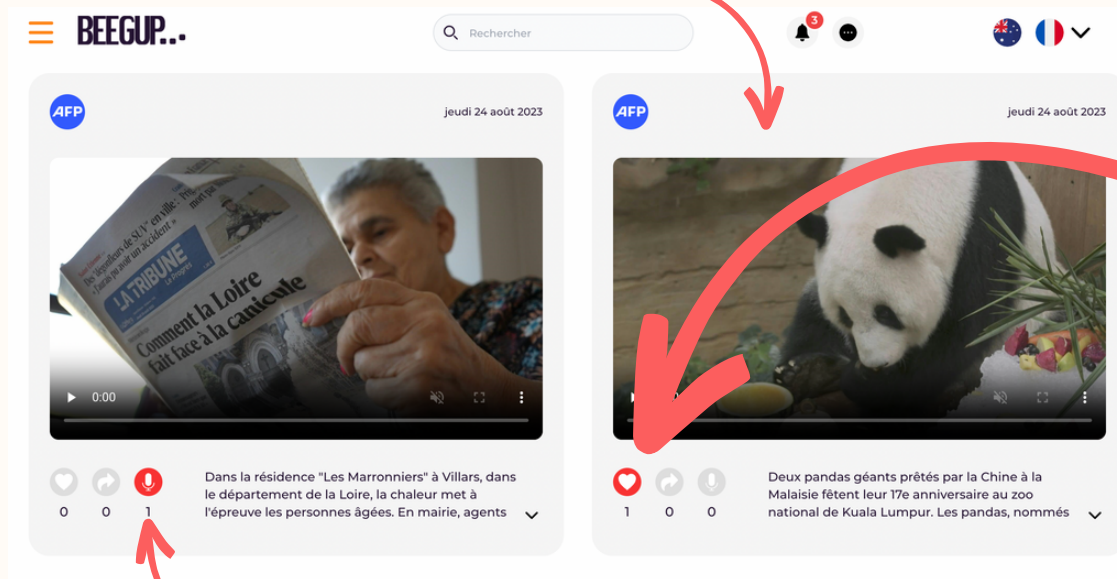
Utilisez le bouton de sélection pour rencontrer de nouveaux correspondants

Survolez la photo de profil pour afficher les boutons de conversation



CONSULTEZ LES ACTUALITÉS

1 Consultez quotidiennement le fil d'actualité pour progresser en compréhension et vous familiariser avec les accents



Cliquez sur "j'aime" pour retrouver les articles dans votre espace (profil)

Signaler les articles qui vous intéressent pour trouver des correspondants qui partagent les mêmes centres d'intérêts

2 Consultez les articles dans les dossiers thématiques

Actualités

Environnement

Politique & international

Economie

Société(s)

Sciences & technologies

Culture & divertissement