

TU RED DE COMPAÑEROS, PARA QUE HABLES LOS IDIOMAS QUE ESTÁS ESTUDIANDO, MEJORES TU EXPRESIÓN Y COMPRENSIÓN Y TE SIENTAS CÓMODO AL HABLAR.

¿CÓMO UTILIZAR BEEGUP?



TRABAJAR CON TU PROFESOR

EN UNA CLASE

EN UNA CLASE DE INTERCAMBIO LINGÜÍSTICO

SEGUIR LAS INSTRUCCIONES

HACER UNA PRUEBA DE NIVEL



CREA TU COMUNIDAD DE HABLANTES NATIVOS

RECOMENDACIÓN DE PERFILES

FUNCIONES DE CHAT AUDIO, VÍDEO Y TEXTO

NOTIFICACIÓN Y MENSAJERÍA



CONSULTE LAS NOTICIAS

ENCONTRAR COMPAÑEROS CON LOS MISMOS INTERESES

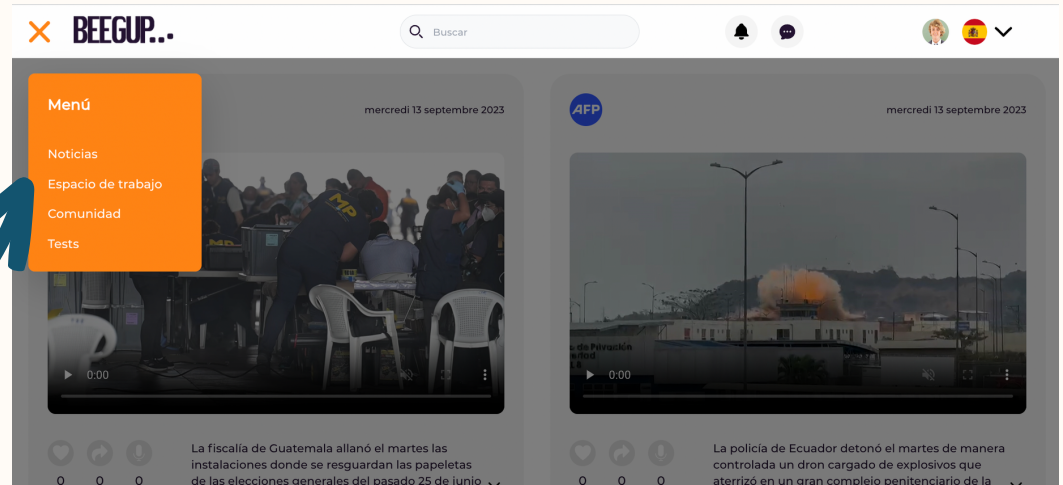
ARCHIVAR ARTÍCULOS

COMPARTIR ARTÍCULOS CON TU COMUNIDAD

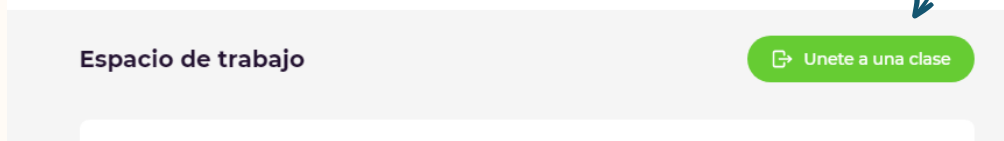


TRABAJAR CON TU PROFESOR

Ve a tu espacio de trabajo



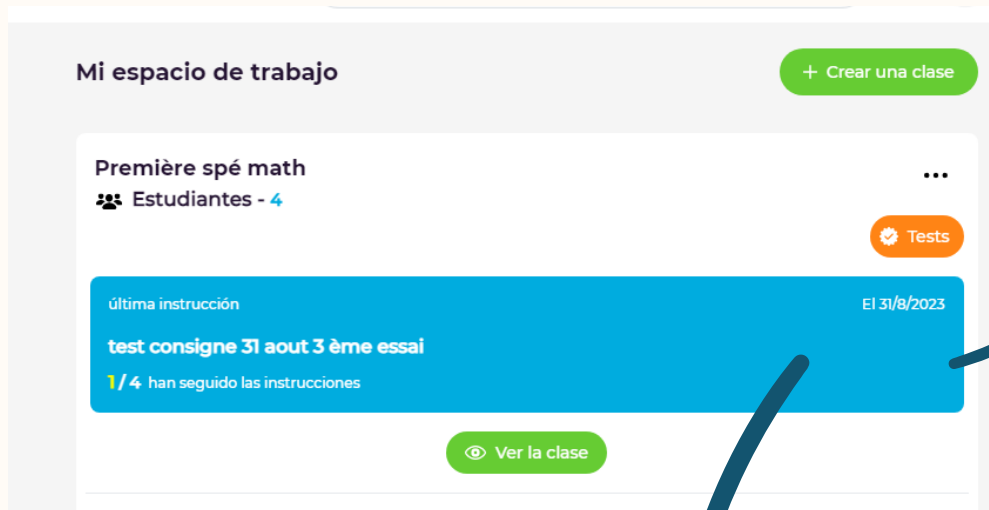
1 Unete a la clase



2 RELLENA EL ID QUE TE HA DADO TU PROFESOR

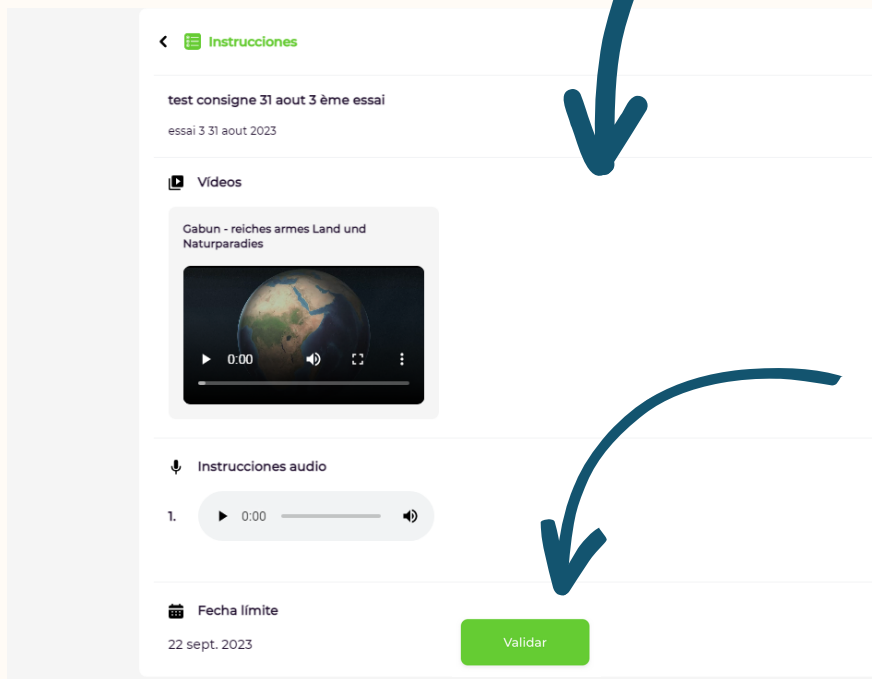
3

La clase aparece en tu espacio de trabajo



4

Consulta las instrucciones de tu profesor



5

Cuando hayas completado las instrucciones, no olvides marcarlas como terminadas

TRABAJAR EN UNA CLASE DE INTERCAMBIO LINGÜÍSTICO

Tu profesor puede crear una clase de intercambio lingüístico para que puedas trabajar con estudiantes nativos de la lengua que estás estudiando. Se te notificará y se te incluirá automáticamente en la clase

The image shows a user interface for a language exchange class. It is divided into several sections:

- Mi espacio de trabajo:** A workspace area with a green button '+ Crear una clase'. Below it, a card for 'Première spé math' with 'Estudiantes - 4' and a 'Tests' button. A blue instruction box says 'test consigne 31 aout 3 ème essai' with '1 / 4 han seguido las instrucciones' and a 'Ver la clase' button.
- Clase de intercambio lingüístico:** A card titled 'Echange...' with a '+3' icon, circled in pink. A pink arrow points from this card to the main class view.
- Clase de intercambio lingüístico (Main View):** Shows 'Echange Français / espagnol' with ID 'U2I2EC'. It lists 'Profesor de intercambio Pauline duchemin' and 'Mi profesor/a Julia Thet'. Below, it shows 'Première Notre Dame' with 'Estudiantes - 6' and a row of student profile icons. A pink arrow points from these icons to the 'Grupo de Compañeros' section.
- Grupo de Compañeros:** Shows two groups: 'groupe 1' and 'GROUP 2', each with profile icons and a '+3' icon.
- Instrucciones:** A section titled 'Instrucciones' for 'Echange Français / espagnol'. It contains two tasks: 'Présentez-vous' (Presentarse) and 'Presentarse', both with a date 'El 14/9/2023' and a checkmark.

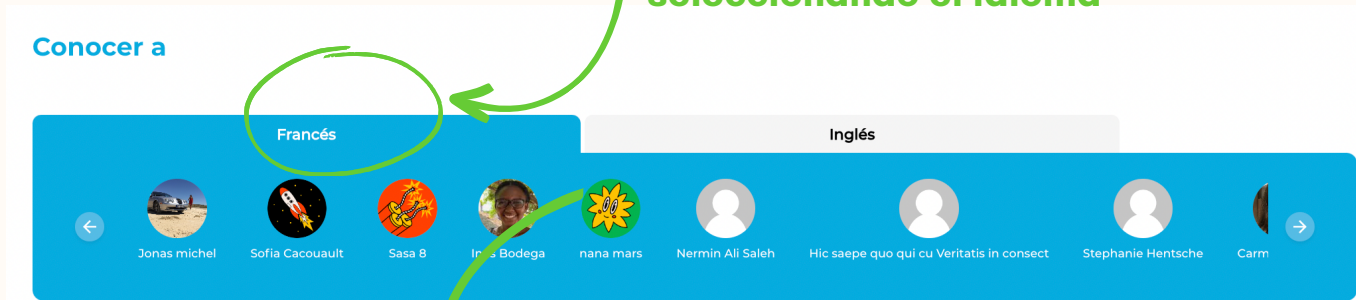
Annotations in pink text and arrows:

- 'Sigue las instrucciones de tu profesor' with an arrow pointing to the 'Instrucciones' section.
- 'Haz clic en la clase para abrirla.' with an arrow pointing to the 'Echange...' card.
- 'Añade a tus compañeros de clase a tu comunidad siguiendo sus perfiles' with an arrow pointing to the student profile icons in the main class view.

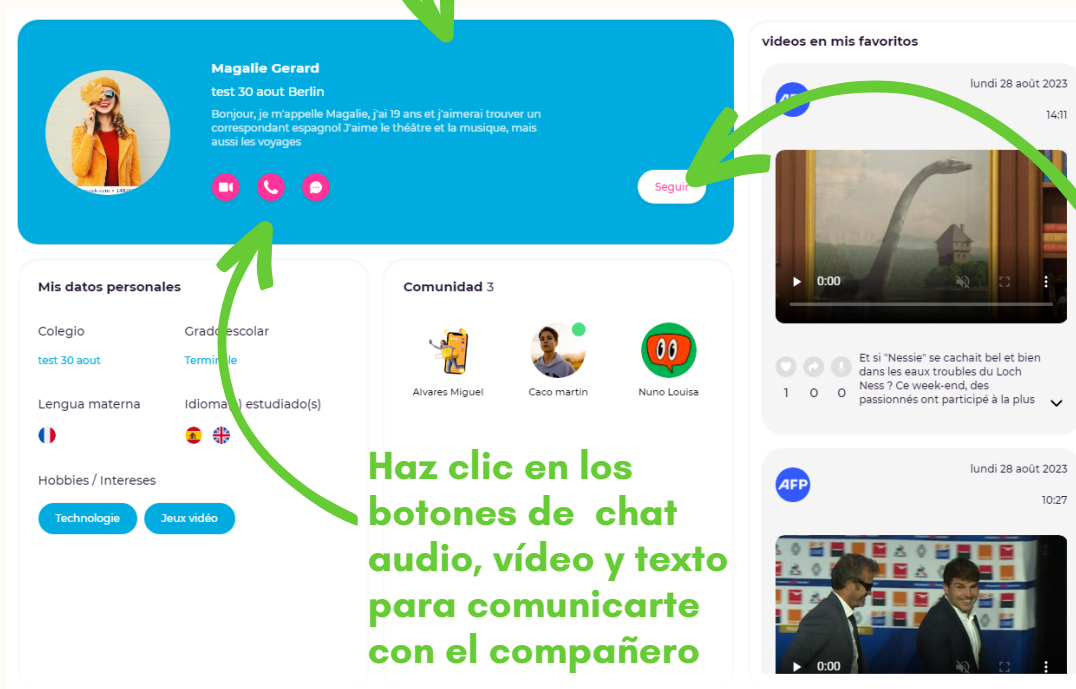


CREA TU COMUNIDAD DE COMPAÑEROS

Descubre nuevos hablantes nativos
seleccionando el idioma



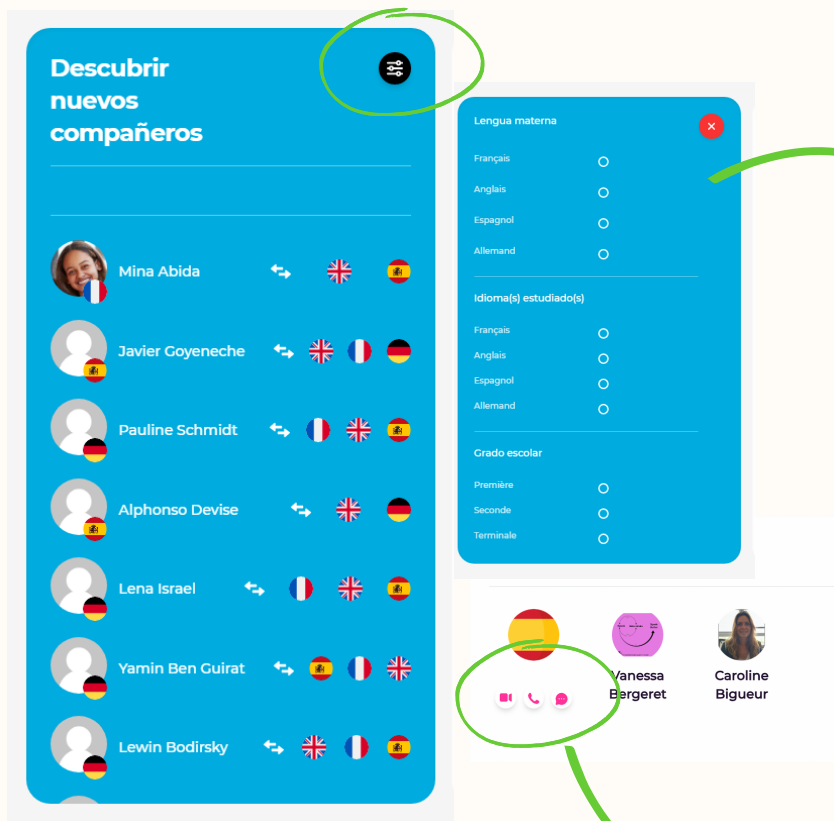
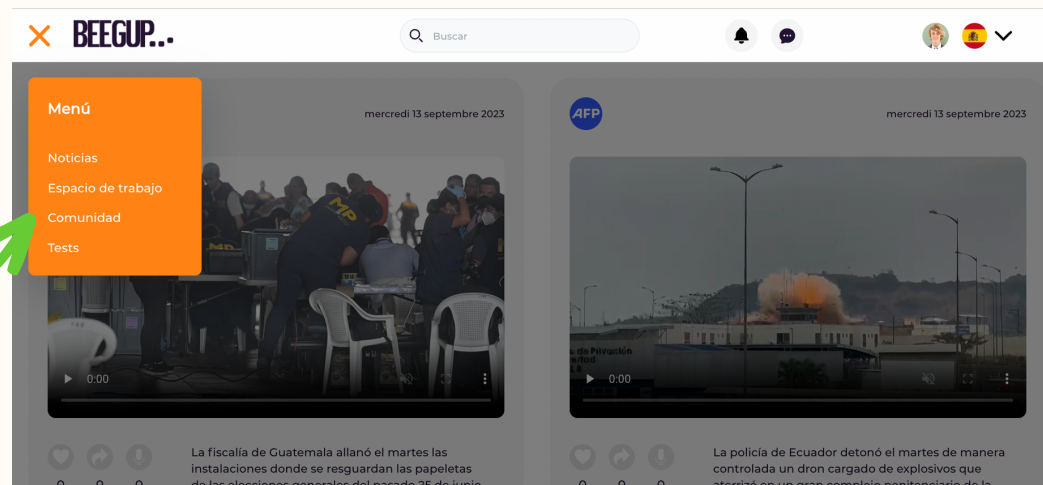
Haz clic en la foto del compañero para abrir su perfil



Sigue su perfil para encontrarle en
tu comunidad

Haz clic en los
botones de chat
audio, vídeo y texto
para comunicarte
con el compañero

Accede a tu comunidad a través del menú



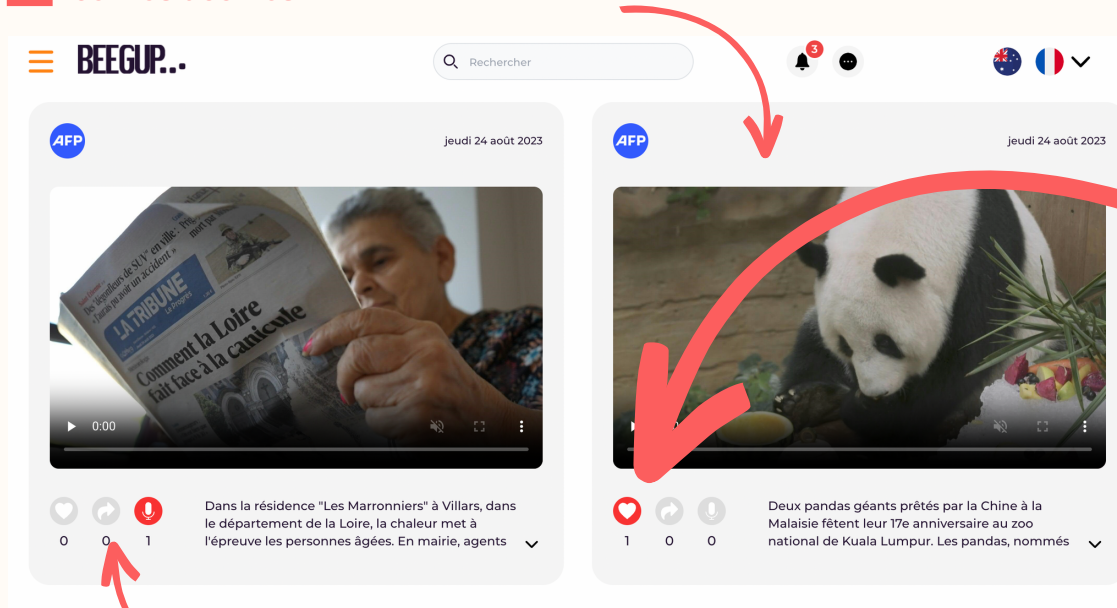
Utiliza el botón de selección para buscar nuevos compañeros

Desplazate sobre la foto de perfil para acceder automáticamente a los botones de chat audio, vídeo y texto



CONSULTA LAS NOTICIAS EN FRANCÉS, INGLÉS, ESPAÑOL Y ALEMÁN

1 Consulta las noticias diariamente para mejorar tu comprensión y familiarizarte con los acentos



Haz clic en "me gusta" para encontrar los artículos en tu espacio (perfil)

Comparta el artículo con sus corresponsales para comentarlo

2 Busca artículos según tus intereses

